



## Elevhemmet Tannen



Elevhemmet erbjuder ett tryggt och bra boende nära Tannbergsskolan.

Här serverar vi frukost, middag och kvällsfika.

Här finns personal vardagar dygnet runt.

Här får du många kompisar och fin gemenskap.

Elevhemmet ligger vid Tannberget, fint naturläge och nära till motionsspår.

Stort samarbete med Tannbergsskolans Restaurang- och livsmedelsprogram.

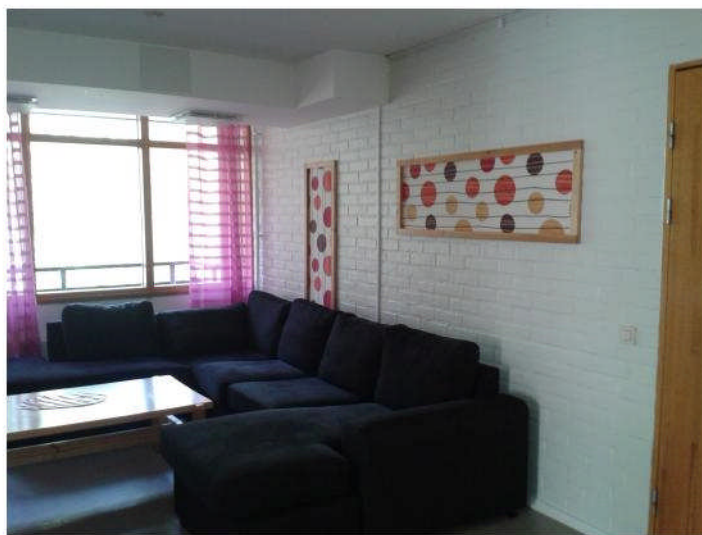
Hjärtligt välkomna!!

I anslutning till rummen finns det ett allrum med kök, där det även finns TV.

Debitering sker från 1 september till 30 maj d.v.s. nio månader per läsår. Veckorna i augusti och juni räknas in i loven.

Frukost, middag kvällsfika från söndagkväll t. o. m. middag fredag.

Lördag och söndag fixar du maten själv.



### Vill du veta mera?

Ring 0950/168 81 eller e-post

**Åsa Strömstedt**  
Föreståndarinna

[asa.stromstredt@edu.lycksele.se](mailto:asa.stromstredt@edu.lycksele.se)

Ansökningsblankett hittar du på :

[www.tannbergsskolan.nu/elevhemmet](http://www.tannbergsskolan.nu/elevhemmet)

Välkommen med din ansökan! **Skickas**

till:

ELEVHEMMET  
TANNBERGSVÄGEN 8  
921 33 LYCKSELE



Läs och lär, din chans finns här

- i Lycksele!

Tannbergsskolan är den största gymnasieskolan i Västerbottens inland och belägen i Lycksele. Skolan erbjuder flertalet av gymnasieskolans program; BA, BF, EE, EK, ES, FT, HA, IM, IN, NA, RL, SA, TE och VO och Gymnasiesärskolan. Inom skolan finns också specialidrottsutbildning inom fotboll, ishockey och skidor. Dessutom finns Komvux integrerat i verksamheten. Totalt har skolan ca 900 studerande. I Lycksele är det lätt att skaffa bostad, antingen i skolans elevhem eller i egen lägenhet. Avstånden till centrum, skola och friluftaktiviteter är korta. Det finns också ett bra utbud av kultur- och föreningsaktiviteter för ungdomar.

[tannbergsskolan.nu/gymnasieskolan](http://tannbergsskolan.nu/gymnasieskolan)

